

Forte mobilisation pour cette troisième édition

250 participations au concours « Valorisation de l'abeille et de l'apiculture ».

4 prix décernés par le jury :

- Adulte participant national,
- Adulte participant Indre,
- Enfant participant national,
- Enfant participant Indre.



1^{er} prix adulte national - Fabienne LAURENSEN (dpt 43)



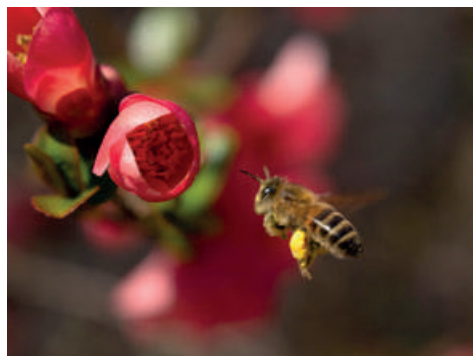
1^{er} prix enfant National - Maëlys Saragosa (dpt 43)



1^{er} prix adulte Indre - Romain PELISSIER (dpt 36)



1^{er} prix enfant Indre - Nathanaël BOURGY JOUENNE (dpt 36)



5 - Maël AUPLAT (dpt 25)

Le saviez-vous ?

La population varie de 20 000 individus en hiver à 80 000 en saison de miellées.



6 - Anaël MARCHAND (dpt 06)

Le saviez-vous ?

En 2019, on dénombre en France 62 445 apiculteurs professionnels et amateurs. Chiffre en progression de 10 % par rapport à 2018 - Sources étude Agrex 2020.



7 - Michel AUGÉZ (dpt 33)

Le saviez-vous ?

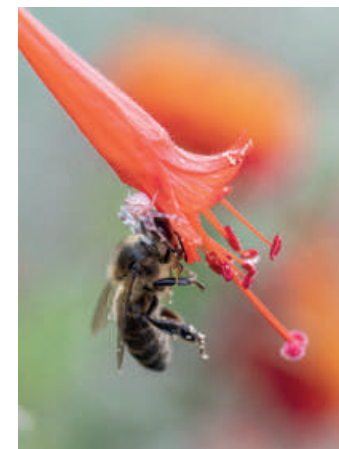
La production de miel en France est estimée à 21636 tonnes en 2019 soit une baisse de -21% par rapport à 2018 - Sources étude Agrex 2020.



8 - Renaud DUGUET (dpt 93)

Le saviez-vous ?

1 kg de miel = 4 millions de fleurs butinées (14 000 heures de travail).



9 - Pierre PALLIER (dpt 78)

Le saviez-vous ?

L'abeille ne perçoit pas les fleurs rouges car l'abeille ne voit pas le rouge qu'elle confond avec le noir. Ses antennes lui permettent de percevoir le parfum des fleurs.



10 - René REY (dpt 66)



11 - Nathalie RIGON (dpt 82)

Le saviez-vous ?

On dénombre en France en 2019 près de 1 584 273 ruches - Sources étude Agrex 2020.



12 - Jean-Luc THÉBAULT (dpt 18)

Le saviez-vous ?

Une abeille peut voler jusqu'à 50 km/h avec 200 battements d'ailes/seconde.



13 - Philippe CODRON (dpt 62)

*Le saviez-vous ?
Une abeille pèse 78 mg.*



14 - Neville STOTT (dpt 82)



15 - Patrick URBANO (dpt 60)

*Le saviez-vous ?
Dans une ruche la température se situe en général entre 25 et 30 °C.*



16 - Francine BAUDUIN (dpt 11)

*Le saviez-vous ?
La température pour le couvain doit être maintenue au dessus de 30 °C (environ 34 °C).*



17 - Pierre PALLIER (dpt 78)

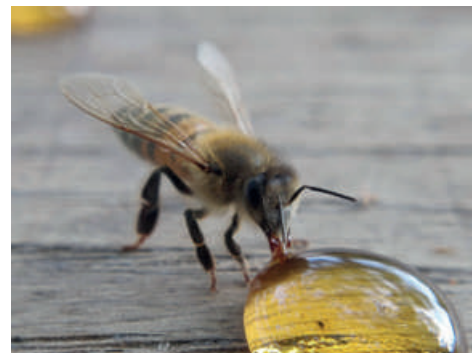
*Le saviez-vous ?
L'abeille explore environ 3 km autour de la ruche.*



18 - Serge LERAY (dpt 15)

eva 5, rue de la Touche - 36310 Chaillac
Tél. : 06 77 67 17 33
Courriel : eva@vetopharma.com
site web : veto-pharma.fr/eva

EVA-FR-Livret Expo photo 03-21



19 - Sandrine AUGET (dpt 19)

*Le saviez-vous ?
L'abeille est responsable de 30 % de la production alimentaire mondiale.*



20 - Carolyn BOUGUET (dpt 91)

*Vous souhaitez faire découvrir la beauté de l'abeille et le métier d'apiculteur dans votre commune, cette exposition deviendra itinérante.
Contactez-nous au 06 77 67 17 33*

EXPOSITION PHOTO 2020

“VALORISONS L'ABEILLE ET L'APICULTURE”

Mobiliser et sensibiliser le grand public à la sauvegarde de l'abeille, valoriser et soutenir l'apiculture, sont les objectifs de cette exposition photo organisée par Vêto-pharma, en partenariat avec les villes de Valençay et de Chaillac, le syndicat des apiculteurs du Centre et du Berry, l'UNAF et le SNA - L'Abeille de France.

Sont présentées 20 photographies sélectionnées par le jury du concours national photo amateur 2020.



Partenaires



eva
Espace de Valorisation de l'abeille - Vêto-pharma

Vêto-pharma
Engagés pour l'apiculture