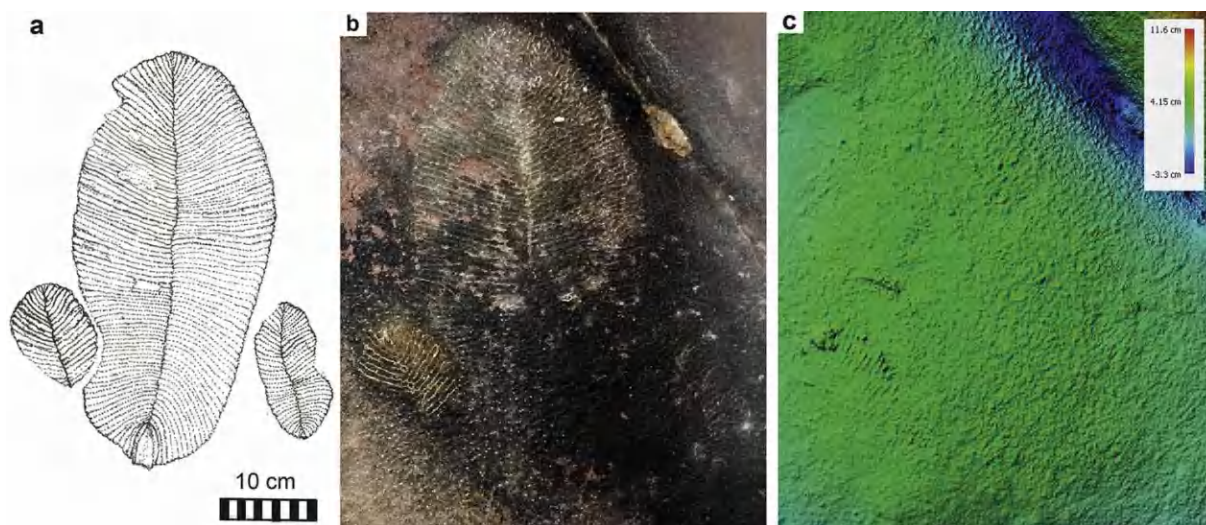


## Ce devait être le plus vieux fossile animal au monde, ce n'est qu'une ruche d'abeilles pourrie



L'annonce avait fait du bruit. En 2020, un stupéfiant fossile avait été découvert sur le site de la grotte Bhimbetka Rock Shelters dans la ville de Bhopal, en Inde. Un fossile présenté comme rarissime: il correspondait, selon les scientifiques, à celui d'une forme de vie vieille de 550 millions d'années, appelé *Dickinsonia tenuis*, considéré comme le plus ancien animal sur Terre. Près de trois ans plus tard, un autre groupe de scientifiques a montré que ce «fossile» n'avait en fait rien de bien vieux.

Le *Dickinsonia* est un genre fossile emblématique de la faune de l'Édiacarien, ayant régné il y a 635 à 541 millions d'années (soit 20 millions d'années avant l'explosion du Cambrien qui donnera naissance aux formes de vie modernes). La découverte de ce *Dickinsonia* en Inde avait de quoi séduire. Elle aurait même été plutôt cohérente, étant donné qu'un fossile similaire avait été précédemment trouvé en Australie-Méridionale, datant d'une époque où l'Inde, l'Australie, l'Amérique du Sud, l'Afrique et l'Antarctique ne formaient en effet qu'un seul supercontinent, appelé Gondwanaland. C'est un flop.

### Ruche géante

Une nouvelle recherche publiée récemment dans la revue *Gondwana Research* -la même revue où avait été publiée la découverte de 2020- révèle en effet que ce fameux fossile n'est rien d'autre que l'empreinte d'une ruche géante récemment décomposée.

Plusieurs scientifiques, notamment de l'Université de Floride (UF), aux États-Unis, se sont rendus sur le site en décembre 2022, et ont remarqué que plusieurs choses n'allaient pas. Le fossile s'était notamment décomposé de manière significative, ce qui est totalement inhabituel dans ce genre de découverte. Ce dernier s'était décollé même petit à petit du rocher en quelques années seulement, ajoute *The Independent*. Pas de doute: le «fossile» est bien plus moderne qu'on ne le pense.

Des analyses plus poussées ont finalement tranché sur sa véritable nature: ce soi-disant fossile était simplement la marque de la décomposition d'une récente ruche d'abeilles géantes,

accrochée à une surface rocheuse fracturée. Une illusion parfaite pour une désillusion encore plus grande.

